



唯一的技术能改变世界

THE POWER OF TECHNOLOGY

我们是「鲑鱼加工的先锋者」 轻而易举制造出高品质商品，提高商品的附加价值!!



■ 雌雄可兼用

■ 为省人力作出巨大贡献!

以前，自动去头机需1人作业，去内脏机需1人作业。而本系统是将去头后的鱼体自动运送至去内脏机。自动去头机后的去内脏机都是自动化作业。只要在去头机处安排1人从事投入作业，即可完成内脏去除。 ※作业员的人数根据本公司的比率

■ 基本不会伤害鱼卵!!

鱼卵、鱼白、内脏的去除无需加水。因此被取出的鱼卵是没有被水伤害的状态。

■ 血块去除机能

环式喷淋与环式刷洗，去除血块。 ※血块并非100%去除。

机械尺寸	L 3,021×W3,999×H1,825mm	
■ 自动去头机	L 2,410×W1,465×H1,798mm	■ 内脏去除机 L 3,825×W1,020×H1,821mm
重量	1,140kg	
电容量	■ 自动去头机 --- 200V 0.4kw	■ 内脏去除机 ----- 200V 4.85kw
用水量	■ 自动去头机 --- 20ℓ /分钟	■ 内脏去除机 ----- 80ℓ /分钟
用气量	■ 自动去头机 --- 300ℓ /分钟	■ 内脏去除机 ----- 200ℓ /分钟
最大处理量	20~30条 /分钟	

※根据作业员往机械内的投入量而变化
※装置照片中的排除架台是可选产品。

选项产品

各种排出用架台
 鱼卵排出用架台
 内脏排出用架台
 其他、装置前后的附带设备

日兴发自动化设备 (大连)有限公司

〒116001 辽宁省大连市中山区港兴路6号
万达中心写字楼06层02单元
TEL +86-411-82209119 FAX +86-411-82209112

总 公 司 ■ 北海道钏路市鹤野110番1 〒084-0924
TEL 0154-52-7101 (代) FAX 0154-53-0878
东京营业所 ■ 东京都葛饰区西新小岩1丁目9番1号 〒124-0025
TEL 03-5654-6770 FAX 03-6853-0055
札幌营业所 ■ 北海道札幌市中央区北3条东3丁目1番35号 〒060-0033
TEL 011-806-1101 FAX 011-806-1105

www.k-nikko.com

日兴发公司会为客户提供最合适解决方案。在生产工程中如果有困惑的话，敬请与我们联系。
日兴发公司的机电一体化技术一定会对您有所帮助。

※为改良本宣传册上记载的式样以及外观，有不经预告已于变更的可能，敬请原谅。 ※法律规定，未经允许，禁止无端复制、转载本内容中的部分或全部。

NFI001C-1410A

从切头到 内脏处理 自动连续加工



雌雄可
兼用

去头去内脏连续处理系统

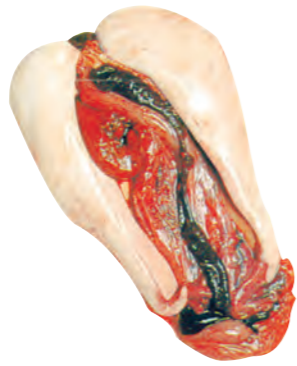
[专利第4989445号 第5090815号]



内脏、卵完整回收， 去除血块，清洗



▲ 被取出的卵和内脏
其特征是以口腔膜连接在一起的。



▲ 被取出 的鱼白和内脏



切割后的鱼体
留下薄皮保护鱼肉，去除鱼卵、内脏、血块。

内脏去除机

NMG-501

[专利第3037532号·第4217703号]



雌雄可兼用

只需把切完头的鱼体投入机器内，自动开腹，取出内脏、鱼卵、鱼白。利用喷淋和刷洗，去除血块。

作业员只需将整条鲑鱼放入自动去头机内即可，
机器从切头到去内脏连续自动处理。
为省人力·提升品质
质贡献力量的新系统
不论雌雄鱼，鱼卵·鱼白·
内脏完整回收，并取出血块！

以前费工时的切头处理 作业现在可连续机械处理



▲ 切割后的鱼体
不论鱼体大小，都在相同的位置切割，切口处的鱼肉不会被损坏。

自动去头机

NOH-100

[专利申请中]

只要将鲑鱼供给到托盘内，并对准红外线，机器将连续高效进行切头作业。开关操作简单，不论作业员有无经验。



※照片上的自动去头机是NOH-100。



自动去头机

NHH-100 附带鱼头软骨切割机能

切鱼头和去软骨都可用这台机器！

处理能力
20~30条/分钟
※根据作业员往机械内投入的量而变化。

※照片上的连续处理系统是L型。

雌雄可兼用

去头去内脏连续处理系统

[专利第4989445号 第5090815号]

作业员

从去内脏到投入到去头机内，在这之间的作业内容

1名 只需

※作业员的人数是根据

自动去头机

把鱼投入到自动去头机里



- 只需把鱼对准激光位置摆放。
- 与鱼体大小无关，无论多大都可准确切割
- 切完后不会破坏切面

切头后的鱼体



附带自动传送机能

传送至内脏去除机的连接部



切头后的鱼体自动传送至内脏去除机的连接部。鱼体腹部被下方的皮带固定，然后传送。

内脏去除机

鱼卵、鱼白、内脏去除、血块去除、清洗



自动开腹，取出内脏、鱼卵、鱼白。由环式喷淋和滚动刷洗来去除血块。

处理后的鱼体

